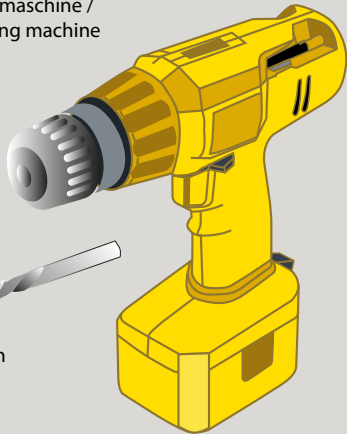


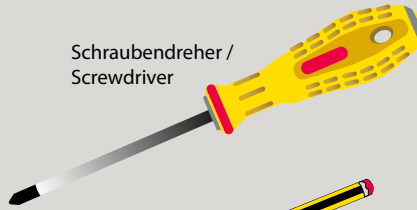
Benötigtes Werkzeug / Used tools

Bohrmaschine /
Drilling machine

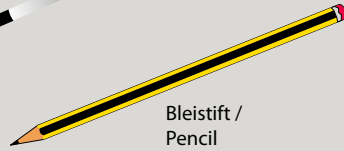


Bohrer 5 mm
Drill 5 mm

Schraubendreher /
Screwdriver



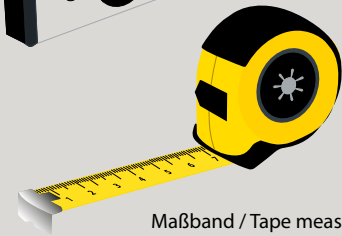
Bleistift /
Pencil



Wasserwaage /
Spirit level

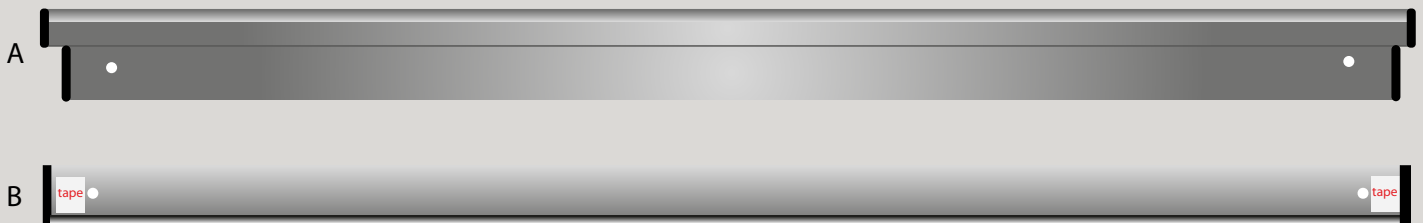


Maßband / Tape measure

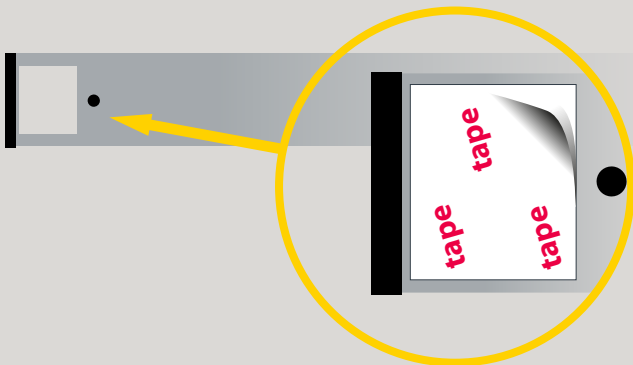


Inhalt/ Content:

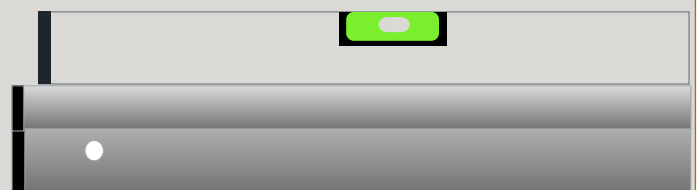
1x Alu-Profil A • 4x Stahlschraube/ Screw 3,5 x 40 mm PZ 2
1x Alu-Profil B • 4x Kunststoffdübel/ Dowels 5x25 mm



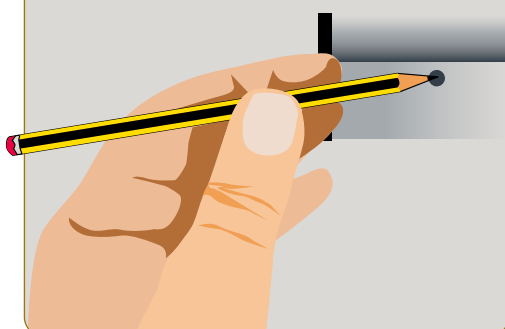
Step 1: Profil A - Lösen der Klebestreifen / Remove the tape



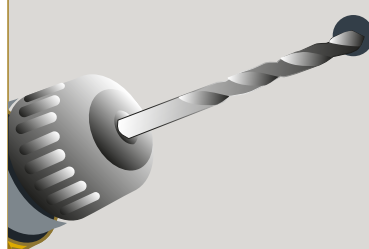
Step 2: Profil A mit gelösten Klebestreifen mit Hilfe einer Wasserwaage auf der Wand in gewünschter Höhe positionieren.
Position profile A with detached adhesive strips on the wall at the desired height using a spirit level.



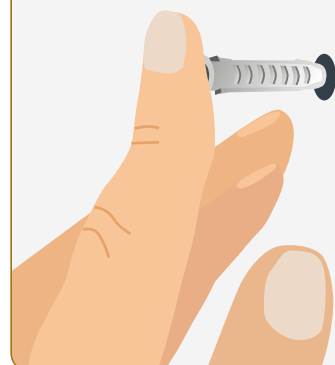
Step 3: Bohrungslocher einzeichnen Mark the drill holes



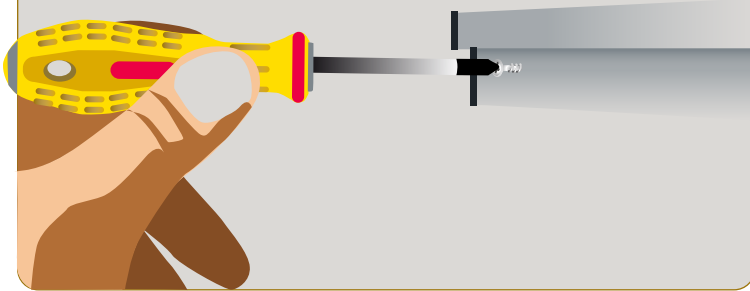
Step 4: Profil von der Wand nehmen. Löcher bohren/ Drill the holes



Step 5: Dübel einsetzen Place the dowels



Step 6: Anziehen der Schrauben/ Tighten the screws

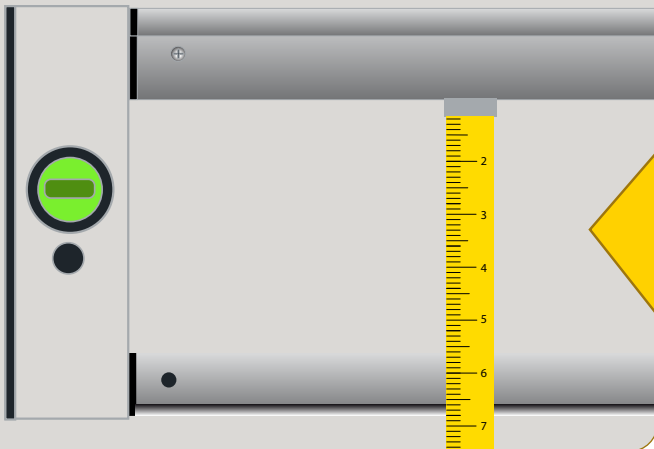


Die Maße für die gängigsten DVD, Steelboxen und Spiele-Hüllen finden Sie in der nachstehenden Tabelle:

The dimensions for the most popular DVD, steel boxes and game cases can be found in the list below:

	Länge	Breite	Stärke	Abstand zwischen den Profilen
Nintendo 3Ds	125	137	15	71
PS 3	170	135	15	118
PS 4	170	135	15	118
Steelbook	170	137	15	118
MediaBook	176	142	15	124
X BOX 360	190	137	15	136
Wii	190	137	15	136
Nintendo GameCube	190	137	15	136
PC CD ROM	190	137	15	136
Steelbook	190	137	15	136
LP	328	328	13	328

Step 7: Profil B mit gelösten Klebestreifen mit Hilfe einer Wasserwaage auf der Wand in gewünschter Höhe positionieren. Mit dem Maßband den korrekten Abstand zwischen den Profilen (innere Kanten) ermitteln / Position profile B with detached adhesive strips on the wall at the desired height using a spirit level. Use the measuring tape to determine the correct distance



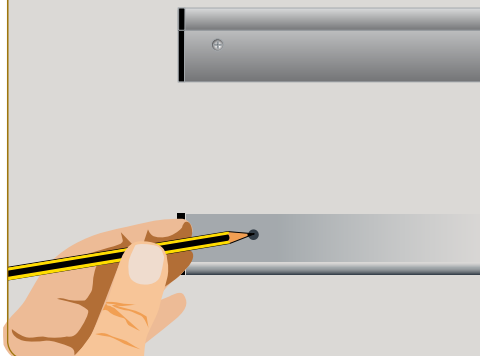
Entnehmen Sie aus der Tabelle die gewünschte Höhe für Ihre DVDs oder Spiele-Hüllen.

Max. Tragkraft je Trägersystem 2 kg. Verwenden Sie für die Montage nur das angegebene Werkzeug.

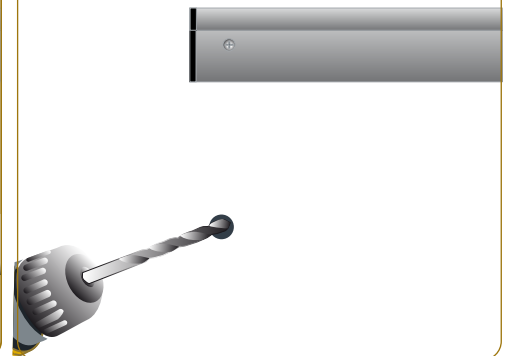
Step 8: Prüfung des Profils B mit Hilfe der Wasserwaage/ Check profil B with a level



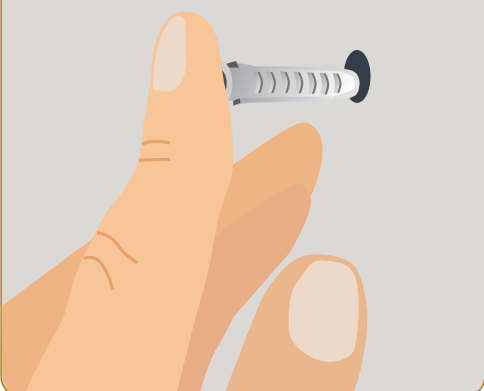
Step 9: Bohrungslocher einzeichnen/ Mark the holes



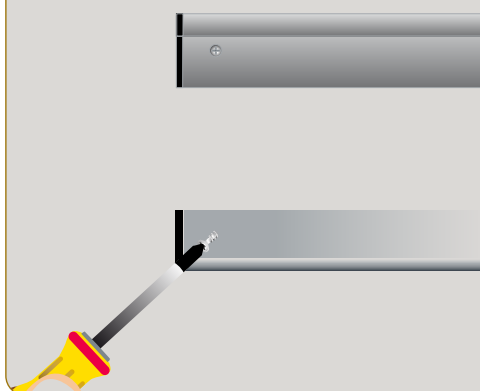
Step 10: Profil B von der Wand nehmen. Löcher bohren/ Drill the holes



Step 11: Dübel einsetzen/ Place the dowels



Step 12: Anziehen der Schrauben/ Tighten the screw



Und nun können Sie Ihre Regal-system nach Ihren Wünschen gestalten - und auch einfach wieder austauschen und neu gestalten.

And now you can design your shelving system according to your wishes - and simply replace it and redesign it.